



# נעים להכיר



**עדי גורן**

מפתחת למידה דיגיטלית



**יערה דני**

ראש צוות פדגוגיה דיגיטלית

# איפה נבקר היום?

שלושה מרחבים שיעזרו לנו ליצור סביבת Moodle

**הסטודיו**



**מעבדת התכנון**



**מרחב ההשראה**





**מרחב  
ההשראה**

# מה עשינו?

פרויקטים אחרונים בערוץ המו"פ

הי, כיף שהצטרפת למערכת הלמידה של מערך הכבאות

לצפייה בסרטון ודמיית

אזור אישי

הקורסים שלי

פריזמה למנהיגות דיגיטלית במוסדות

ההזדמנויות תמיד היו שם, עכשיו הגיע הזמן לשנות

EVERYTHING BEGINS WITH AN IDEA

חברת שתופית

פורטפוליו אישי

תכנית מפגשים

הסיפור שלנו

הקורסים שלי

ברוכים הבאים

לקורסי החובה והמקומים של סגן מפקיד כטיעוני מסדר הדיעוך

הקורסים שלי

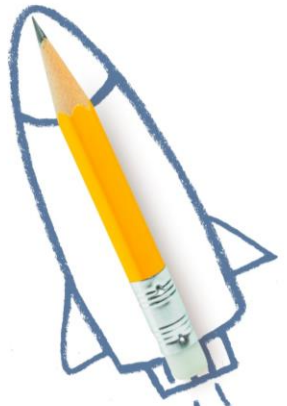
Moodling

אתר ההדרכה של ערוץ המו"פ במכון מופ"ת

בוא נדבר

ההדרכות שלנו

אירועי החודש



# מעבדת התכנון

ד"ר גליל מואטי

# ארגון המידע

הקולנוע הדוקומנטרי: בין אמת לאמנות, בהנחיית ד"ר גליל מואטי



## המתודה

חקר דוגמאות



## התוכן

סרטים דוקומנטריים עם נושאים שונים ומתקופות שונות



## המטרה

לדון במתח שבין האמת לפרשנות האמנותית ביצירה הדוקומנטרית



## קהל היעד

סטודנטים לקולנוע בתואר שני עם אופי חקרני



## המרצה

איש קולנוע בעל חשיבה אינטואיטיבית, מאמין בשיח ובמשוב הוליסטי



A small, light-brown wooden block stands upright on a checkered floor. The block has a large, bold black question mark printed on its front face. The floor consists of alternating light and dark squares that recede into the distance. The background is a plain, light-colored wall. The lighting is soft and even, highlighting the texture of the wood and the sharp edges of the question mark.

?



# הסטודיו

# תיק עיצוב



Assistant

# מונוכרומטי או צבעוני?



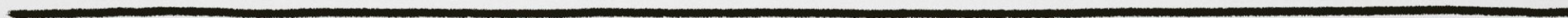
# מצויר או ריאליסטי?



פונט

Open Sans Hebrew

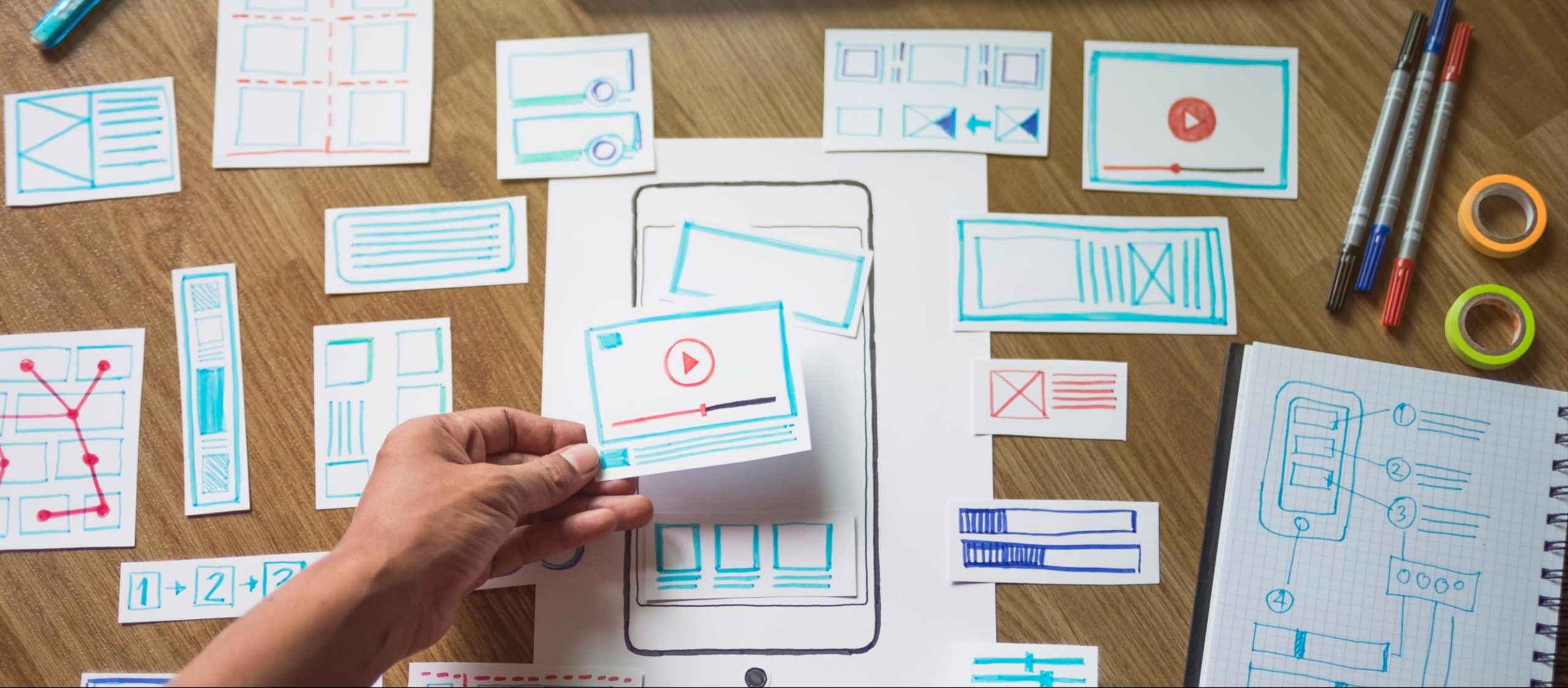
לסיכום





# נבנה תרחיש

נבין את צרכי הקורס, המרצה וקהל היעד



# נאפיין טכנו-פדגוגיה

נשאל שאלות פדגוגיות ותפעוליות, ונראה אילו פתרונות טכנולוגיים יתנו להן מענה



# נכין תיק עיצוב

נבחר צבעים ואלמנטים שיצרו את השפה העיצובית בפרויקט שלנו