

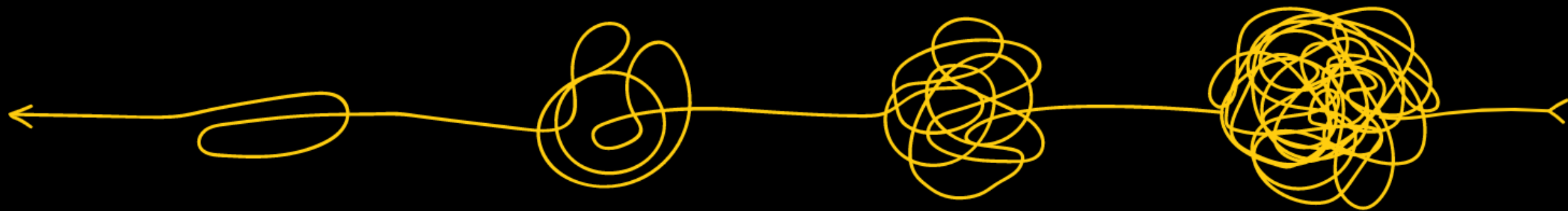


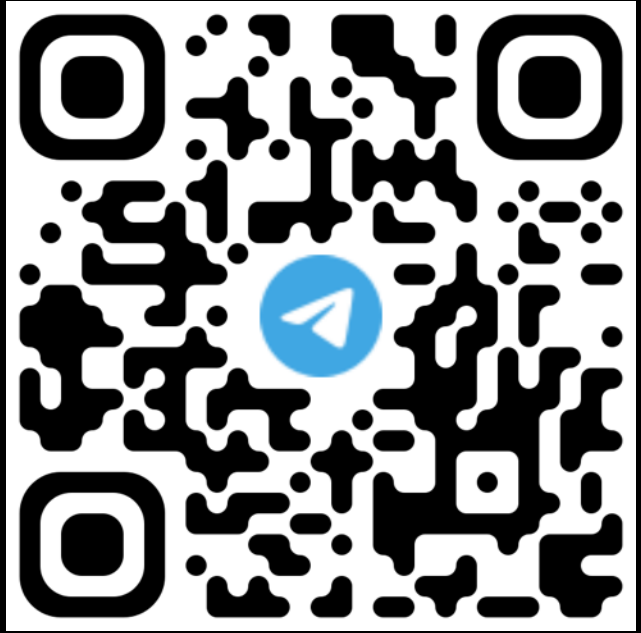
# Unboxing Moodle 4.0

מזו"פ לטכנולוגיה

ולחדשנות בחינוך







**ממשק המשתמש**

# ממשק המשתמש | מסך ההתחברות



שם משתמש

סיסמה

התחברות

שכחת סיסמה?

יתכן שחלק מהקורסים מאפשרים כניסת אורחים

התחברות כאורח

Cookies notice

עברית (he) ▼



# ממשק המשתמש | מסך ראשי



## מודל 4

ראשי הגדרות משתתפים דוחות מאגר שאלות אפשרויות נוספות




## הקורסים שלי

הוראת החשבון תהליכי הקניה, רכישה ושיקום - מכללת תלפיות

מורה: דפנה זילבר

איך לפתח קורסים דיגיטליים מעולים ב-Moodle על קצה המזלג

איך לפתח קורסים דיגיטליים מעולים ב-Moodle על קצה המזלג 

התנסות בשאלות ובחנים





# ממשק המשתמש | מסך ראשי



ראשי

עדכונים בקורסים שלי | הקורסים שלי

ניהול המערכת

## מודל 4

ראשי | הגדרות | משתתפים | דוחות | מאגר שאלות



Unboxing Moodle 4

ברוכים הבאים

למודל 4



# ממשק המשתמש | חלוקה מחדש של תפריט עדכונים בקורסים שלי



## עדכונים בקורסים שלי

### ממתין לביצוע

חיפוש לפי שם או סוג פעילות

מיון לפי קורסים

הכל

### בדיקות

29/05/2022

הוספת הגשה

מטלה ראשונה  
יש להגיש את 'מטלה'

11:00

### קורס רכיבי דמו

25/05/2022

הוספת הגשה

מטלה שלישית **באיחור**  
יש להגיש את 'מטלה'

19:00

### לוח-שנה

אירוע חדש

כל הקורסים

יוני

מאי 2022

אפריל

א	ש	י	ה	ד	ג	ב
1						



# ממשק המשתמש | חלוקה מחדש של תפריט עדכונים בקורסים שלי

## עדכונים בקורסים שלי

### ממתין לביצוע

חיפוש לפי שם או סוג פעילות

מיון לפי קורסים

הכל

הכל

בדיקור

05/2022

תאריך הגשה

7 ימים 11:00

30 יום

קורס

3 חודשים

6 חודשים

05/2022

מטלה שלישית באיחור

יש להגיש את 'מטלה'



19:00

הוספת הגשה

הוספת הגשה

### לוח-שנה

אירוע חדש

כל הקורסים

יוני

מאי 2022

אפריל

א	ש	י	ה	ד	ג	ב
1						



לטכנולוגיה ולחדשנות בחינוך



# ממשק המשתמש | חלוקה מחדש של תפריט עדכונים בקורסים שלי



## עדכונים בקורסים שלי

### ממתין לביצוע

חיפוש לפי שם או סוג פעילות

מיון לפי קורסים

הכל

מיון לפי תאריך

מיון לפי קורסים • **בדיקות**

29/05/2022

הוספת הגשה

**מטלה ראשונה**

יש להגיש את 'מטלה'



11:00

### קורס רכיבי דמו

25/05/2022

הוספת הגשה

**מטלה שלישית באיחור**

יש להגיש את 'מטלה'



19:00

### לוח־שנה

אירוע חדש



כל הקורסים

יוני

מאי 2022

אפריל

א	ש	י	ה	ד	ג	ב
1						







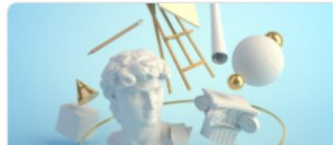


# ממשק המשתמש | חלוקה מחדש של תפריט עדכונים בקורסים שלי



## הקורסים שלי

### עדכונים בקורסים שלי

כרטיס | Sort by last accessed | חיפוש | כולם (למעט מוסתרים)

 <p>התנסות בשאלות ובחנים דמו</p> <p>50% הושלם</p>	 <p>איך לפתח קורסים דיגיטליים מעולים ב- Moodle על ... דמו</p> <p>13% הושלם</p>	 <p>הוראת החשבון תהליכי הקניה, רכישה ושיקום - מכללת ... דמו</p> <p>0% הושלם</p>
 <p>קורס רכיבי דמו דמו</p> <p>0% הושלם</p>	 <p>קורס בדיקה נוסף דמו</p> <p>0% הושלם</p>	 <p>קורס בדיקה של ערן דמו</p> <p>0% הושלם</p>
 <p>בדיקות דמו</p>		



# ממשק המשתמש | עמוד קורס



## איך לפתח קורסים דיגיטליים מעולים ב-Moodle על קצה המזלג

קורס | הגדרות | משתתפים | ציונים | דוחות | אפשרויות נוספות

מבט על < תצוגה מורחבת

1 | מה זה Moodle בכלל? <

2 | המודל המארגן להתפתחות מקצועית של אנשי חינוך בעידן הדיגיטלי <

3 | למידה שיתופית <

4 | הנגשת תוכן <

5 | הערכת עמיתים <

6 | הצגת תהליכי למידה <

7 | מסכמים את הסדנה <




# ממשק המשתמש | עמוד קורס


The screenshot shows a course page with a blue background and various educational illustrations. On the left, there is a large illustration of a graduation cap on top of several books, with a pencil and some confetti. On the right, there is another illustration of a stack of books. The main content area is divided into sections for course materials and announcements.


ממצב עריכה


ראשי עדכונים בקורסים שלי הקורסים שלי ניהול המערכת מודל 4


## 3.2 | מתנסים ביחד ברכיבים נבחרים


פורום (קבוצת־דיון)  נדרש: פרסום 1 הודעות בפורום  
3.2.2 | התנסות מונחית ברכיב פורום תגובה נדרשת

זמין רק למי ש: השלים את הפעילות (חסרה פעילות) 


רבי־שיח  נדרש: צפייה  
3.2.3 | התנסות מונחית בעבודה קבוצתית ברכיב רב שיח

זמין רק למי ש: השלים את הפעילות (חסרה פעילות) 

אגרון מונחים  נדרש: צפייה  
3.2.4 | התנסות מונחית בשימוש יצירתי באגרון מונחים

זמין רק למי ש: השלים את הפעילות (חסרה פעילות) 

## 3.3 | מסכמים

שאלון מותנה  נדרש: חתן משוב  
מסכמים את המפגש הראשון בסדנה

4 | בונות סיכום

# ממשק המשתמש | עמוד קורס



## איך לפתח קורסים דיגיטליים מעולים ב-Moodle על קצה המזלג

קורס | הגדרות | משתתפים | ציונים | דוחות | אפשרויות נוספות

מבט על < תצוגה מורחבת

1 | מה זה Moodle בכלל? <

2 | המודל המארגן להתפתחות מקצועית של אנשי חינוך בעידן הדיגיטלי <

3 | למידה שיתופית <

4 | הנגשת תוכן <

5 | הערכת עמיתים <

6 | הצגת תהליכי למידה <

7 | מסכמים את הסדנה <





# ממשק המשתמש | עמוד קורס - תפריטים

## איך לפתח קורסים דיגיטליים מעולים ב-Moodle על קצה המזלג

קורס [הגדרות](#) [משתתפים](#) [ציונים](#) [דוחות](#) [אפשרויות נוספות](#) ▼

תצוגה מורחבת

מבט על <

1 < | מה זה Moodle בכלל?

2 < | המודל המארגן להתפתחות מקצועית של אנשי חינוך בעידן הדיגיטלי

3 < | למידה שיתופית

4 < | הנגשת תוכן



# ממשק המשתמש | עמוד קורס - תפריטים



ראשי | עדכונים בקורסים שלי | הקורסים שלי | ניהול המערכת



## איך לפתח קורסים דיגיטליים המזלג

קורס | הגדרות | משתתפים | ציונים | דוחות

< מבט על

< 1 | מה זה Moodle בכלל?

< 2 | המודל המארגן להתפתחות  
הדיגיטלי

מכון  
מופ"ת

בית ספר לחקר ולפיתוח הנביות  
ברכשרת צובדי חינך והוראה בסכלות וציר

מויפ  
לטכנולוגיה ולחדשנות בחינוך



# ממשק המשתמש | עמוד קורס - תפריטים

מצב עריכה



## מעולים ב- Moodle על קצה

אפשרויות נוספות

תצוגה מורחבת

ת מקצועית של אנשי חינוך בעידן

# ממשק המשתמש | עמוד קורס - תפריטים



## איך לפתח קורסים דיגיטליים מעולים ב-Moodle על קצה המזלג

קורס | הגדרות | משתתפים | ציונים | דוחות | אפשרויות נוספות

מבט על < תצוגה מורחבת

1 | מה זה Moodle בכלל? <

2 | המודל המארגן להתפתחות מקצועית של אנשי חינוך בעידן הדיגיטלי <

3 | למידה שיתופית <

4 | הנגשת תוכן <

5 | הערכת עמיתים <

6 | הצגת תהליכי למידה <

7 | מסכמים את הסדנה <



# ממשק המשתמש | עמוד קורס - תפריטים

## איך לפתח קורסים דיגיטליים מעולים ב-Moodle על קצה המזלג

קורס הגדרות משתתפים ציונים דוחות אפשרויות נוספות

מבט על < תצוגה מורחבת

1 | מה זה Moodle בכלל? <

2 | המודל המארגן להתפתחות מקצועית של אנשי חינוך בעידן הדיגיטלי <

3 | למידה שיתופית <

4 | הנגשת תוכן <

5 | הערכת עמיתים <

6 | הצגת תהליכי למידה <

7 | מסכמים את הסדנה <

מבט על >

לוח הודעות

משימת היכרות

קבוצת ווטסאפ של הסדנה

ארגז החול

הקלטת המפגש הראשון

הקלטת המפגש השני

הקלטת המפגש השלישי

1 | מה זה Moodle בכלל? >

1.1 | אז מה זה Moodle בכלל?

1.2 | מאיפה זה התחיל?

2 | המודל המארגן להתפתח... >

2.1 | נעים להכיר, המודל המ...

2.2 | להורדת עותק של המוד...

2.3 | להורדת עותק של המוד...

2.4 | הרצאה "מבט אל העתי...

2.5 | אגרון הכשירויות והיכול...

3 | למידה שיתופית >

3.1.1 | מהי למידה שיתופית ...

3.1.3 | אילו כלים שיתופיים ...

# ממשק המשתמש | עמוד קורס - תפריטים



## ארועים קרבים

אין אירועים קרבים  
צפיה בלוח אירועים...

## ניהול בלוג אישי

תצוגת פרסומי בלוגים המשויכים לקורס זה  
ידיעות הבלוג שלי המשויכות לקורס זה  
הוספת ידיעה המשויכת לקורס זה

פרסומי הבלוג  
הוספת ידיעה חדשה

חיפוש

## משתמשים מחוברים

משתמש/ת מחובר/ת 1 (5 דקות אחרונות)  
Admin User



## איך לפתח קורסים דיגיטליים מעולים ב-Moodle על קצה המזלג

קורס הגדרות משתתפים ציונים דוחות אפשרויות נוספות

תצוגה מורחבת

מבט על

1 | מה זה Moodle בכלל?

2 | המודל המארגן להתפתחות מקצועית של אנשי חינוך בעידן הדיגיטלי

3 | למידה שיתופית

4 | הנגשת תוכן

5 | הערכת עמיתים

6 | הצגת תהליכי למידה

7 | מסכמים את הסדנה

מבט על

לוח הודעות

משימת היכרות

קבוצת ווטסאפ של הסדנה

ארגז החול

הקלטת המפגש הראשון

הקלטת המפגש השני

הקלטת המפגש השלישי

1 | מה זה Moodle בכלל?

1.1 | אז מה זה Moodle בכלל?

1.2 | מאיפה זה התחיל?

2 | המודל המארגן להתפתח...

2.1 | נעים להכיר, המודל המ...

2.2 | להורדת עותק של המוד...

2.3 | להורדת עותק של המוד...

2.4 | הרצאה "מבט אל העתי...

2.5 | אגרון הכשירויות והיכולו...

3 | למידה שיתופית

3.1.1 | מהי למידה שיתופית ...

3.1.3 | אילו כלים שיתופיים י...

# ממשק המשתמש | עמוד קורס – מצב עריכה

מצב עריכה



x

## ארועים קרבים

אין אירועים קרבים  
צפיה בלוח אירועים...

## ניהול בלוג אישי

תצוגת פרסומי בלוגים המשויכים לקורס  
זה  
ידיעות הבלוג שלי המשויכות לקורס זה  
הוספת ידיעה המשוייכת לקורס זה

פרסומי הבלוג

הוספת ידיעה חדשה



## עולים ב- Moodle על קצה

פירויות נוספות

תצוגה מורחבת

מקצועית של אנשי חינוך בעידן

# ממשק המשתמש | עמוד קורס – מצב עריכה

הוספת משבצת +

**ארועים קרבים**  
אין אירועים קרבים  
צפיה בלוח אירועים...

**ניהול בלוג אישי**  
תצוגת פרסומיי בלוגים המשויכים לקורס זה  
ידועות הבלוג שלי המשויכות לקורס זה  
הוספת ידיעה המשויכת לקורס זה

פרסומיי הבלוג  
הוספת ידיעה חדשה

חיפוש

**משתמשים מחוברים**  
משתמש/ת מחובר/ת 1 (5 דקות אחרונות)  
Admin User



## איך לפתח קורסים דיגיטליים מעולים ב-Moodle על קצה המזלג

קורס | הגדרות | משתתפים | ציונים | דוחות | אפשרויות נוספות

- מבט על <
- 1 | מה זה Moodle בכלל? <
- 2 | המודל המארגן להתפתחות מקצועית של אנשי חינוך בעידן הדיגיטלי <
- 3 | למידה שיתופית <
- 4 | הנגשת תוכן <
- 5 | הערכת עמיתים <
- 6 | הצגת תהליכי למידה <
- 7 | מסכמים את הסדנה <

מבט על <

- 1 | מה זה Moodle בכלל? <
  - 1.1 | אז מה זה Moodle בכלל?
  - 1.2 | מאיפה זה התחיל?
- 2 | המודל המארגן להתפתחות... <
  - 2.1 | נעים להכיר, המודל המ...
  - 2.2 | להורדת עותק של המוד...
  - 2.3 | להורדת עותק של המוד...
  - 2.4 | הרצאה "מבט אל העתי...
  - 2.5 | אגרון הכשירויות והיכול...

3 | למידה שיתופית <

- 3.1 | מכירים את הנושא <
  - 3.1.1 | מהי למידה שיתופית ...
  - 3.1.3 | אילו כלים שיתופיים י...
  - 3.1.4 | באילו כלים שיתופיים ...
  - 3.1.5 | רואים דוגמה טובה
- 3.2 | מתנסים ביחד ברכיבים ... <
  - 3.2.2 | התנסות מונחית ...
  - 3.2.3 | התנסות מונחית ...
  - 3.2.4 | התנסות מונחית ...





# ממשק המשתמש | עמוד קורס – מצב עריכה

מבט על

1 | מה זה Moodle בכלל?

1.1 | אז מה זה Moodle בכלל?

1.2 | מאיפה זה התחיל?

2 | המודל המארגן להתפתח...

2.1 | נעים להכיר, המודל המ...

2.2 | להורדת עותק של המוד...

2.3 | להורדת עותק של המוד...

2.4 | הרצאה "מבט אל העתי..."

2.5 | אגרון הכשירויות והיכולו...

3 | למידה שיתופית

3.1 | מכירים את הנושא

3.1.1 | מהי למידה שיתופית ...

3.1.3 | אילו כלים שיתופיים י...

3.1.4 | באילו כלים שיתופיים ...

3.1.5 | רואים דוגמה טובה

3.2 | מתנסים ביחד ברכיבים ...

3.2.2 | התנסות מונחית ...

3.2.3 | התנסות מונחית ...

3.2.4 | התנסות מונחית ...

מבט על

1 | מה זה Moodle בכלל?

2 | המודל המארגן להתפתחות מקצועית של אנשי חינוך בעידן הדיגיטלי

3 | למידה שיתופית

4 | הנגשת תוכן

5 | הערכת עמיתים

6 | הצגת תהליכי למידה

7 | מסכמים את הסדנה

תצוגה מורחבת

קורס

משתתפים

ציונים

זוחות

אפשרויות נוספות

הוספת משבצת

אירועים קרבים

אין אירועים קרבים  
צפיה בלוח אירועים...

ניהול בלוג אישי

תצוגת פרסומי בלוגים המשויכים לקורס זה  
ידיעות הבלוג שלי המשויכות לקורס זה  
הוספת ידיעה המשויכת לקורס זה

פרסומי הבלוג  
הוספת ידיעה חדשה

חיפוש

משתמשים מחוברים

משתמש/ת מחובר/ת 1 (5 דקות אחרונות)

Admin User

מצב עריכה

ראשי

עדכונים בקורסים שלי

הקורסים שלי

ניהול המערכת

מודל

?

# ממשק המשתמש | עמוד קורס – מצב עריכה

הוספת משבצת +

**ארועים קרבים**  
אין אירועים קרבים  
צפיה בלוח אירועים...

**ניהול בלוג אישי**  
תצוגת פרסומיי בלוגים המשויכים לקורס זה  
ידועות הבלוג שלי המשויכות לקורס זה  
הוספת ידיעה המשויכת לקורס זה

פרסומיי הבלוג  
הוספת ידיעה חדשה

חיפוש

**משתמשים מחוברים**  
משתמש/ת מחובר/ת 1 (5 דקות אחרונות)  
Admin User



## איך לפתח קורסים דיגיטליים מעולים ב-Moodle על קצה המזלג

קורס | הגדרות | משתתפים | ציונים | דוחות | אפשרויות נוספות

- מבט על <
- 1 | מה זה Moodle בכלל? <
- 2 | המודל המארגן להתפתחות מקצועית של אנשי חינוך בעידן הדיגיטלי <
- 3 | למידה שיתופית <
- 4 | הנגשת תוכן <
- 5 | הערכת עמיתים <
- 6 | הצגת תהליכי למידה <
- 7 | מסכמים את הסדנה <

מבט על <

- 1 | מה זה Moodle בכלל? <
- 1.1 | אז מה זה Moodle בכלל?
- 1.2 | מאיפה זה התחיל?
- 2 | המודל המארגן להתפתח... <
- 2.1 | נעים להכיר, המודל המ...
- 2.2 | להורדת עותק של המוד...
- 2.3 | להורדת עותק של המוד...
- 2.4 | הרצאה "מבט אל העתי...
- 2.5 | אגרון הכשירויות והיכול...

3 | למידה שיתופית <

- 3.1 | מכירים את הנושא
- 3.1.1 | מהי למידה שיתופית ...
- 3.1.3 | אילו כלים שיתופיים י...
- 3.1.4 | באילו כלים שיתופיים ...
- 3.1.5 | רואים דוגמה טובה
- 3.2 | מתנסים ביחד ברכיבים ...
- 3.2.2 | התנסות מונחית ...
- 3.2.3 | התנסות מונחית ...
- 3.2.4 | התנסות מונחית ...



# ממשק המשתמש | עמוד קורס – מצב עריכה

מצב עריכה

הוספת משבצת +

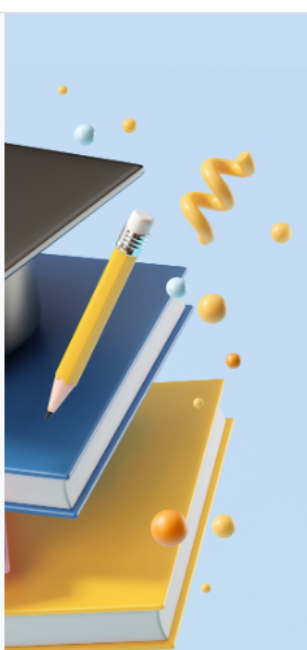
**ארועים קרבים**  
אין אירועים קרבים  
צפיה בלוח אירועים...

**ניהול בלוג אישי**  
תצוגת פרסומי בלוגים המשויכים לקורס זה  
ידועות הבלוג שלי המשויכות לקורס זה  
הוספת ידיעה המשויכת לקורס זה

פרסומי הבלוג  
הוספת ידיעה חדשה

חיפוש

**משתמשים מחוברים**  
משתמש/ת מחובר/ת 1 (5 דקות אחרונות)  
Admin User



## איך לפתח קורסים דיגיטליים מעולים ב-Moodle על קצה המזל

הוספת משאב או פעילות

חיפוש

הכל פעילויות משאבים מומלץ

הערכת-עמיתים	דף תוכן מעוצב	בסיס-נתונים	בוחרן	אגרון מונחים	H5P
מפגש למידה סינכרוני BBB	מטלה	כלי/תוכן חיצוני (LTI)	חבילת תוכן IMS CP	חבילת לומדה - SCORM	ויקי
קישור לאתר אינטרנט רב-שיח	קובץ	פורום	פסקה מעוצבת	ספר	
תצוגת תיקיית קבצים	תכניות סקרים מובנות	שיעור מסתעף בשאלות	שאלת בחירה	שאלון-מונתה	

moodleNet Or browse for content on

מבט על

1 | מה זה Moodle בכלל?  
1.1 | אז מה זה Moodle בכלל?  
1.2 | מאיפה זה התחיל?

2 | המודל המארגן להתפתח...  
2.1 | נעים להכיר, המודל המ...  
2.2 | להורדת עותק של המוד...  
2.3 | להורדת עותק של המוד...  
2.4 | הרצאה "מבט אל העתי...  
2.5 | אגרון הכשירויות והיכול...

3 | למידה שיתופית  
3.1 | מכירים את הנושא  
3.1.1 | מהי למידה שיתופית ...  
3.1.3 | אילו כלים שיתופיים י...  
3.1.4 | באילו כלים שיתופיים ...  
3.1.5 | רואים דוגמה טובה  
3.2 | מתנסים ביחד ברכיבים ...  
3.2.2 | התנסות מונחית ...  
3.2.3 | התנסות מונחית ...  
3.2.4 | התנסות מונחית ...



# ממשק המשתמש | עמוד קורס – מצב עריכה

הוספת משבצת +

**ארועים קרבים**  
אין אירועים קרבים  
צפיה בלוח אירועים...

**ניהול בלוג אישי**  
תצוגת פרסומיי בלוגים המשויכים לקורס זה  
ידועות הבלוג שלי המשויכות לקורס זה  
הוספת ידיעה המשויכת לקורס זה

פרסומיי הבלוג  
הוספת ידיעה חדשה

חיפוש

**משתמשים מחוברים**  
משתמש/ת מחובר/ת 1 (5 דקות אחרונות)  
Admin User



## איך לפתח קורסים דיגיטליים מעולים ב-Moodle על קצה המזלג

קורס | הגדרות | משתתפים | ציונים | דוחות | אפשרויות נוספות

- מבט על <
- 1 | מה זה Moodle בכלל? <
- 2 | המודל המארגן להתפתחות מקצועית של אנשי חינוך בעידן הדיגיטלי <
- 3 | למידה שיתופית <
- 4 | הנגשת תוכן <
- 5 | הערכת עמיתים <
- 6 | הצגת תהליכי למידה <
- 7 | מסכמים את הסדנה <

מבט על <

- 1 | מה זה Moodle בכלל? <
  - 1.1 | אז מה זה Moodle בכלל?
  - 1.2 | מאיפה זה התחיל?
- 2 | המודל המארגן להתפתחות... <
  - 2.1 | נעים להכיר, המודל המ...
  - 2.2 | להורדת עותק של המוד...
  - 2.3 | להורדת עותק של המוד...
  - 2.4 | הרצאה "מבט אל העתי...
  - 2.5 | אגרון הכשירויות והיכולו...

3 | למידה שיתופית <

- 3.1 | מכירים את הנושא <
  - 3.1.1 | מהי למידה שיתופית ...
  - 3.1.3 | אילו כלים שיתופיים י...
  - 3.1.4 | באילו כלים שיתופיים ...
  - 3.1.5 | רואים דוגמה טובה
- 3.2 | מתנסים ביחד ברכיבים ... <
  - 3.2.2 | התנסות מונחית ...
  - 3.2.3 | התנסות מונחית ...
  - 3.2.4 | התנסות מונחית ...



# ממשק המשתמש | עמוד קורס – מצב עריכה

מצב עריכה

הוספת משבצת +

אירועים קרבים

אין אירועים קרבים...  
צפיה בלוח אירועים...

ניהול בלוג אישי

תצוגת פרסומי בלוגים המשויכים לקורס זה  
ידיעות הבלוג שלי המשויכות לקורס זה  
הוספת ידיעה המשווייכת לקורס זה

פרסומי הבלוג  
הוספת ידיעה חדשה

חיפוש

## לפתח קורסים דיגיטליים מעולים ב-Moodle על קצה

הגדרות משתתפים ציונים דוחות אפשרויות נוספות

תצוגה מורחבת

1 | מה זה Moodle בכלל?

2 | המודל המארגן להתפתחות מקצועית של אנשי חינוך בעידן הדיגיטלי

3 | למידה שיתופית

4 | הנגשת תוכן

# ממשק המשתמש | עמוד קורס – מצב עריכה

The image shows a Moodle course page in edit mode. At the top, there is a navigation bar with the Moodle logo and user information. The main content area is partially obscured by a central modal window titled "הוספת משבצת" (Add Block). The modal window contains a list of content types that can be added to the course page. On the left side, there is a sidebar with various settings and options, including a search bar and a list of user roles. On the right side, there is a table of contents for the course, listing various sections and their titles.

**הוספת משבצת**

- בני חסותי
- ההישגים האחרונים שלי
- חדשות אחרונות
- חיפוש בפורומים
- כניסות בלוג אחרונות
- לוח־שנה
- מונח אקראי מאגרון־המונחים
- מעקב התקדמות למידה
- משתמש/ת מחובר/ת
- ניהול בלוג אישי
- ניהול קבצי משתמש
- סימניית המנהל
- פעילויות
- פעילות אחרונה
- תגובות (הערות)
- תגי בלוג

**מבט על**

- 1 | מה זה Moodle בכלל?
- 1.1 | אז מה זה Moodle בכלל?
- 1.2 | מאיפה זה התחיל?
- 2 | המודל המארגן להתפתח...
- 2.1 | נעים להכיר, המודל המ...
- 2.2 | להורדת עותק של המוד...
- 2.3 | להורדת עותק של המוד...
- 2.4 | הרצאה "מבט אל העתי...
- 2.5 | אגרון הכשירויות והיכול...
- 3 | למידה שיתופית
- 3.1 | מכירים את הנושא
- 3.1.1 | מהי למידה שיתופית ...
- 3.1.3 | אילו כלים שיתופיים י...
- 3.1.4 | באילו כלים שיתופיים ...
- 3.1.5 | רואים דוגמה טובה
- 3.2 | מתנסים ביחד ברכיבים ...
- 3.2.2 | התנסות מונחית ...
- 3.2.3 | התנסות מונחית ...
- 3.2.4 | התנסות מונחית ...

**מבט על**

חיפוש

ביטול

# ממשק המשתמש | עמוד קורס – ניווט



## ארועים קרבים

אין אירועים קרבים  
צפיה בלוח אירועים...

## ניהול בלוג אישי

תצוגת פרסומי בלוגים המשויכים לקורס זה  
ידיעות הבלוג שלי המשויכות לקורס זה  
הוספת ידיעה המשויכת לקורס זה

פרסומי הבלוג  
הוספת ידיעה חדשה

חיפוש

## משתמשים מחוברים

משתמש/ת מחובר/ת 1 (5 דקות אחרונות)  
Admin User

## איך לפתח קורסים דיגיטליים מעולים ב-Moodle על קצה המזלג

קורס הגדרות משתתפים ציונים דוחות אפשרויות נוספות

תצוגה מורחבת

מבט על

1 | מה זה Moodle בכלל?

2 | המודל המארגן להתפתחות מקצועית של אנשי חינוך בעידן הדיגיטלי

3 | למידה שיתופית

4 | הנגשת תוכן

5 | הערכת עמיתים

6 | הצגת תהליכי למידה

7 | מסכמים את הסדנה

מבט על

לוח הודעות

משימת היכרות

קבוצת ווטסאפ של הסדנה

ארגז החול

הקלטת המפגש הראשון

הקלטת המפגש השני

הקלטת המפגש השלישי

1 | מה זה Moodle בכלל?

1.1 | אז מה זה Moodle בכלל?

1.2 | מאיפה זה התחיל?

2 | המודל המארגן להתפתח...

2.1 | נעים להכיר, המודל המ...

2.2 | להורדת עותק של המוד...

2.3 | להורדת עותק של המוד...

2.4 | הרצאה "מבט אל העתי...

2.5 | אגרון הכשירויות והיכולו...

3 | למידה שיתופית

3.1.1 | מהי למידה שיתופית ...

3.1.3 | אילו כלים שיתופיים י...

# ממשק המשתמש | עמוד קורס – ניווט

**ארועים קרבים**

אין אירועים קרבים  
צפיה בלוח אירועים...

**ניהול בלוג אישי**

תצוגת פרסומי בלוגים המשויכים לקורס זה  
ידיעות הבלוג שלי המשויכות לקורס זה  
הוספת ידיעה המשווייכת לקורס זה

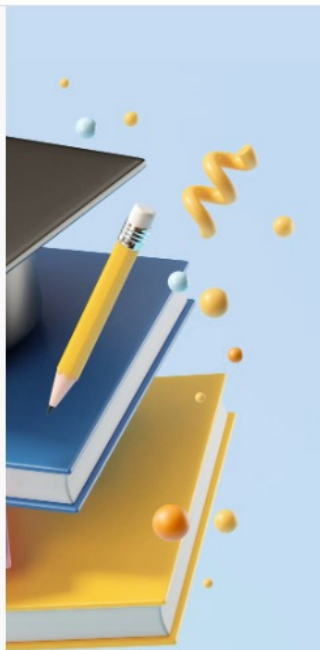
פרסומי הבלוג  
הוספת ידיעה חדשה

חיפוש

**משתמשים מחוברים**

משתמש/ת מחובר/ת 1 (5 דקות אחרונות)

Admin User



## איך לפתח קורסים דיגיטליים מעולים ב-Moodle על קצה המזלג

קורס | הגדרות | משתתפים | ציונים | דוחות | אפשרויות נוספות

תצוגה מורחבת

מבט על

1 | מה זה Moodle בכלל?

2 | המודל המארגן להתפתחות מקצועית של אנשי חינוך בעידן הדיגיטלי

3 | למידה שיתופית

4 | הנגשת תוכן

5 | הערכת עמיתים

6 | הצגת תהליכי למידה

7 | מסכמים את הסדנה

מבט על

1 | מה זה Moodle בכלל?

1.1 | אז מה זה Moodle בכלל?

1.2 | מאיפה זה התחיל?

2 | המודל המארגן להתפתח...

2.1 | נעים להכיר, המודל המ...

2.2 | להורדת עותק של המוד...

2.3 | להורדת עותק של המוד...

2.4 | הרצאה "מבט אל העתי..."

2.5 | אגרון הכשירויות והיכול...

3 | למידה שיתופית

3.1.1 | מהי למידה שיתופית ...

3.1.3 | אילו כלים שיתופיים י...

3.1.4 | באילו כלים שיתופיים ...

3.1.5 | רואים דוגמה טובה

3.2.2 | התנסות מונחית ...

3.2.3 | התנסות מונחית ...

3.2.4 | התנסות מונחית ...

מסכמים את המפגש הראשו...

4 | הנגשת תוכן



# ממשק המשתמש | עמוד קורס – השלמת פעילות



## ארועים קרבים

אין אירועים קרבים  
צפיה בלוח אירועים...

## ניהול בלוג אישי

תצוגת פרסומי בלוגים המשויכים לקורס זה  
ידיעות הבלוג שלי המשויכות לקורס זה  
הוספת ידיעה המשויכת לקורס זה

פרסומי הבלוג  
הוספת ידיעה חדשה

חיפוש

## משתמשים מחוברים

משתמש/ת מחובר/ת 1 (5 דקות אחרונות)  
Admin User



## איך לפתח קורסים דיגיטליים מעולים ב-Moodle על קצה המזלג

קורס | הגדרות | משתתפים | ציונים | דוחות | אפשרויות נוספות

תצוגה מורחבת

מבט על

1 | מה זה Moodle בכלל?

2 | המודל המארגן להתפתחות מקצועית של אנשי חינוך בעידן הדיגיטלי

3 | למידה שיתופית

4 | הנגשת תוכן

5 | הערכת עמיתים

6 | הצגת תהליכי למידה

7 | מסכמים את הסדנה

מבט על

לוח הודעות

משימת היכרות

קבוצת ווטסאפ של הסדנה

ארגז החול

הקלטת המפגש הראשון

הקלטת המפגש השני

הקלטת המפגש השלישי

1 | מה זה Moodle בכלל?

1.1 | אז מה זה Moodle בכלל?

1.2 | מאיפה זה התחיל?

2 | המודל המארגן להתפתח...

2.1 | נעים להכיר, המודל המ...

2.2 | להורדת עותק של המוד...

2.3 | להורדת עותק של המוד...

2.4 | הרצאה "מבט אל העתי...

2.5 | אגרון הכשירויות והיכולו...

3 | למידה שיתופית

3.1.1 | מהי למידה שיתופית ...

3.1.3 | אילו כלים שיתופיים י...

# ממשק המשתמש | עמוד קורס – השלמת פעילות

1 < | מה זה Moodle בכלל?

2 < | המודל המארגן להתפתחות מקצועית של אנשי ח  
הדיגיטלי

3 < | למידה שיתופית

4 < | הנגשת תוכן

5 < | הערכת עמיתים

6 < | הצגת תהליכי למידה

7 < | מסכמים את הסדנה

מקלטת המפגש השני

מקלטת המפגש השלישי

1 > | מה זה Moodle בכלל?

1.1 < | אז מה זה Moodle בכלל?

1.2 < | מאיפה זה התחיל?

2 > | המודל המארגן להתפת...

2.1 < | נעים להכיר, המודל המ...

2.2 < | להורדת עותק של המוד...

2.3 < | להורדת עותק של המוד...

2.4 < | הרצאה "מבט אל העתי...

2.5 < | אגרון הכשירויות והיכולו...

3 > | למידה שיתופית

3.1 < | מהי למידה שיתופית ...

3.1.1 < | אילו כלים שיתופיים י...

# ממשק המשתמש | עמוד קורס – השלמת פעילות



## ארועים קרבים

אין אירועים קרבים  
צפיה בלוח אירועים...

## ניהול בלוג אישי

תצוגת פרסומי בלוגים המשויכים לקורס זה  
ידיעות הבלוג שלי המשויכות לקורס זה  
הוספת ידיעה המשויכת לקורס זה

פרסומי הבלוג  
הוספת ידיעה חדשה

חיפוש

## משתמשים מחוברים

משתמש/ת מחובר/ת 1 (5 דקות אחרונות)  
Admin User



## איך לפתח קורסים דיגיטליים מעולים ב-Moodle על קצה המזלג

קורס הגדרות משתתפים ציונים דוחות אפשרויות נוספות

תצוגה מורחבת

מבט על

1 | מה זה Moodle בכלל?

2 | המודל המארגן להתפתחות מקצועית של אנשי חינוך בעידן הדיגיטלי

3 | למידה שיתופית

4 | הנגשת תוכן

5 | הערכת עמיתים

6 | הצגת תהליכי למידה

7 | מסכמים את הסדנה

מבט על

לוח הודעות

משימת היכרות

קבוצת ווטסאפ של הסדנה

ארגז החול

הקלטת המפגש הראשון

הקלטת המפגש השני

הקלטת המפגש השלישי

1 | מה זה Moodle בכלל?

1.1 | אז מה זה Moodle בכלל?

1.2 | מאיפה זה התחיל?

2 | המודל המארגן להתפתח...

2.1 | נעים להכיר, המודל המ...

2.2 | להורדת עותק של המוד...

2.3 | להורדת עותק של המוד...

2.4 | הרצאה "מבט אל העתי...

2.5 | אגרון הכשירויות והיכולו...

3 | למידה שיתופית

3.1.1 | מהי למידה שיתופית ...

3.1.3 | אילו כלים שיתופיים י...

# ממשק המשתמש | עמוד קורס – השלמת פעילות

מצב עריכה

ראשי | עדכונים בקורסים שלי | הקורסים שלי | ניהול המערכת

מודל 4

## איך לפתח קורסים דיגיטליים מעולים ב-Moodle על קצה המזלג

קורס | הגדרות | משתתפים | ציונים | דוחות | אפשרויות נוספות

תצוגה מורחבת

### מבט על

- 1 | מה זה Moodle בכלל?
- 1.1 | אז מה זה Moodle בכלל?
- 1.2 | מאיפה זה התחיל?
- 2 | המודל המארגן להתפתח...
- 2.1 | נעים להכיר, המודל המ...
- 2.2 | להורדת עותק של המוד...
- 2.3 | להורדת עותק של המוד...
- 2.4 | הרצאה "מבט אל העתי...
- 2.5 | אגרון הכשירויות והיכול...
- 3 | למידה שיתופית
- 3.1.1 | מהי למידה שיתופית ...
- 3.1.3 | אילו כלים שיתופיים י...
- 3.1.4 | באילו כלים שיתופיים ...
- 3.1.5 | רואים דוגמה טובה
- 3.2.2 | התנסות מונחית ...
- 3.2.3 | התנסות מונחית ...
- 3.2.4 | התנסות מונחית ...
- מסכמים את המפגש הראשו...
- 4 | הנגשת תוכן

### ארועים קרבים

אין אירועים קרבים  
צפיה בלוח אירועים...

### ניהול בלוג אישי

תצוגת פרסומי בלוגים המשויכים לקורס זה  
ידיעות הבלוג שלי המשויכות לקורס זה  
הוספת ידיעה המשויכת לקורס זה

פרסומי הבלוג  
הוספת ידיעה חדשה

חיפוש

### משתמשים מחוברים

משתמש/ת מחובר/ת 1 (5 דקות אחרונות)

Admin User

?

**פונקציונליות**

שאלות

## מאגר שאלות

בחירת קטגוריה: שאלות לדוגמה (4)

בחירת תגיות לסינון השאלות

סינון לפי תגיות...

הצגת תוכן השאלה תחת שם השאלה

אפשרויות חיפוש נוספות

יצירת שאלה חדשה...

שאלה	פעולות	מצב	Version	נוצר על-ידי	Comments	נדרש שיפור (ביצועים נמוכים)	הצלחה בשאלה	יעילות הבחנה	Usage
ID number / שם השאלה				שם פרטי / שם משפחה / תאריך					
זיהוי 4 כוכבי לכת על תמונה	עריכה	טייטה	v1	Admin User 20:28, 28/05/2022	0	-	N/A	N/A	0
פלוטו ומערכת השמש (בחירת מילה מתפריט)	עריכה	טייטה	v1	Admin User 20:28, 28/05/2022	0	-	N/A	N/A	0
מערכת השמש היא מערכת שבה מקיפים גופים מסוגים רבים את [[1]]. במערכת היום מוגדרים [[2]] כוכבי לכת. עד שנת 2006 היה נהוג לכלול גם את [[3]] ככוכב לכת, אך סיווגו מחדש כ"כוכב לכת ננסי" ומציאת גופים נוספים הדומים לו, הביא	עריכה	טייטה	v1	Admin User 20:28, 28/05/2022	0	-	N/A	N/A	0
התאימו בין שמות כוכבי הלכת בעברית ובאנגלית:	עריכה	טייטה	v1	Admin User 20:28, 28/05/2022	0	-	N/A	N/A	0
תוספת מקומית בבוחן של ערן + עוד תוספת	עריכה	טייטה	v1	Admin User 20:28, 28/05/2022	0	-	N/A	N/A	0
באיזו גלקסיה נמצאת מערכת השמש (רב ברירה)	עריכה	טייטה	v1	Admin User 20:28, 28/05/2022	0	-	N/A	N/A	0

באיזו גלקסיה נמצאת מערכת השמש?

על השאלות שנבחרו, ניתן לבצע את הפעולה הבאה -

שאלות

## מאגר שאלות

בחירת קטגוריה: (שאלות לדוגמה 4)

בחירת תגיות לסינון השאלות

סינון לפי תגיות...

הצגת תוכן השאלה תחת שם השאלה

אפשרויות חיפוש נוספות

יצירת שאלה חדשה...

שאלה	פעולות	מצב	Version	נוצר על-ידי	Comments	נדרש שיפור (ביצועים נמוכים)	הצלחה בשאלה	יעילות הבחנה	Usage
ID number / שם השאלה				שם פרטי / שם משפחה / תאריך					
זיהוי 4 כוכבי לכת על תמונה	עריכה	טיוטה	v1	Admin User 20:28, 28/05/2022	0	-	N/A	N/A	0
לפניכם תמונה של ארבעת כוכבי הלכת הקרובים ביותר לשמש (משמאל לימין) - התאימו לכל כוכב לכת את התווית עם שמו. (יש לגרור את התווית באמצעות העכבר אל המלבן הריק שמעל התמונה המתאימה)	עריכה	טיוטה	v1	Admin User 20:28, 28/05/2022	0	-	N/A	N/A	0
פלוטו ומערכת השמש (בחירת מילה מתפריט)	עריכה	טיוטה	v1	Admin User 20:28, 28/05/2022	0	-	N/A	N/A	0
מערכת השמש היא מערכת שבה מקיפים גופים מסוגים רבים את [[1]]. במערכת היום מוגדרים [[2]] כוכבי לכת. עד שנת 2006 היה נהוג לכלול גם את [[3]] כוכב לכת, אך סיווגו מחדש כ"כוכב לכת ננסי" ומציאת גופים נוספים הדומים לו, הביא	עריכה	טיוטה	v1	Admin User 20:28, 28/05/2022	0	-	N/A	N/A	0
התאמת שמות בעברית ובאנגלית	עריכה	טיוטה	v1	Admin User 20:28, 28/05/2022	0	-	N/A	N/A	0
התאימו בין שמות כוכבי הלכת בעברית ובאנגלית: תוספת מקומית בבוחן של ערן + עוד תוספת	עריכה	טיוטה	v1	Admin User 20:28, 28/05/2022	0	-	N/A	N/A	0
באיזו גלקסיה נמצאת מערכת השמש (רב ברירה)	עריכה	טיוטה	v1	Admin User 20:28, 28/05/2022	0	-	N/A	N/A	0

באיזו גלקסיה נמצאת מערכת השמש?

על השאלות שנבחרו, ניתן לכבוע את הפעולה הבאה -

שאלות

## מאגר שאלות

בחירת קטגוריה:

בחירת תגיות לסינון השאלות

סינון לפי תגיות...

הצגת תוכן השאלה תחת שם השאלה

אפשרויות חיפוש נוספות

יצירת שאלה חדשה...

שאלה	פעולות	מצב	Version	נוצר על-ידי	Comments	נדרש שיפור (ביצועים נמוכים)	הצלחה בשאלה	יעילות הבחנה	Usage
ID number / שם השאלה				שם פרטי / שם משפחה / תאריך					
זיהוי 4 כוכבי לכת על תמונה	עריכה	טייטה	v1	Admin User 20:28, 28/05/2022	0	-	N/A	N/A	0
פלוטו ומערכת השמש (בחירת מילה מתפריט)	עריכה	טייטה	v1	Admin User 20:28, 28/05/2022	0	-	N/A	N/A	0
מערכת השמש היא מערכת שבה מקיפים גופים מסוגים רבים את [[1]]. במערכת היום מוגדרים [[2]] כוכבי לכת. עד שנת 2006 היה נהוג לכלול גם את [[3]] ככוכב לכת, אך סיווגו מחדש כ"כוכב לכת ננסי" ומציאת גופים נוספים הדומים לו, הביא	עריכה	טייטה	v1	Admin User 20:28, 28/05/2022	0	-	N/A	N/A	0
התאימו בין שמות כוכבי הלכת בעברית ובאנגלית:	עריכה	טייטה	v1	Admin User 20:28, 28/05/2022	0	-	N/A	N/A	0
תוספת מקומית בבוחן של ערן + עוד תוספת	עריכה	טייטה	v1	Admin User 20:28, 28/05/2022	0	-	N/A	N/A	0
באיזו גלקסיה נמצאת מערכת השמש (רב ברירה)	עריכה	טייטה	v1	Admin User 20:28, 28/05/2022	0	-	N/A	N/A	0

באיזו גלקסיה נמצאת מערכת השמש?

על השאלות שנבחרו, ניתן לבצע את הפעולה הבאה -



# מאגר השאלות

סינון לפי תגיות...

הצגת תוכן השאלה תחת שם השאלה

אפשרויות חיפוש נוספות

יצירת שאלה חדשה...

שאלה

ID number / שם השאלה

יעילות	הצלחה בשאלה	נדרש שיפור (ביצועים נמוכים)	Comments	נוצר על ידי	Version	מצב	פעולות	שאלה
				שם פרטי / שם משפחה / תאריך				שם השאלה / ID number
N/A	100.00 %	-	1	Admin User 20:34 ,28/05/2022	v2	מוכן	עריכה	זיהוי 4 כוכבי לכת על תמונה <input type="checkbox"/>
לפניכם תמונה של ארבעת כוכבי הלכת הקרובים ביותר לשמש (משמאל לימין) - התאימו לכל כוכב לכת את התווית עם שמו. (יש לגרור את התווית באמצעות העכבר אל המלבן הריק שמעל התמונה המתאימה) תוספת								
N/A	77.78 %	-	0	Admin User 20:28 ,28/05/2022	v1	מוכן	עריכה	פלוטו ומערכת השמש (בחירת מילה מתפריט) <input type="checkbox"/>
מערכת השמש היא מערכת שבה מקיפים גופים מסוגים רבים את [[1]]. במערכת היום מסוגדים [[2]] כוכבי לכת. עד שנת 2006 היה נהוג לכלול גם את [[3]] ככוכב לכת, אך סיווגו מחדש כ"כוכב לכת ננסי" ומציאת								
N/A	100.00 %	-	0	Admin User 20:28 ,28/05/2022	v1	מוכן	עריכה	התאמת שמות בעברית ובאנגלית <input type="checkbox"/>
התאימו בין שמות כוכבי הלכת בעברית ובאנגלית: תוספת מקומית בבוחן של ערן + עוד תוספת								
N/A	100.00 %	-	0	Admin User 20:28 ,28/05/2022	v1	מוכן	עריכה	באיזו גלקסיה נמצאת מערכת השמש (רב ברירה) <input type="checkbox"/>
באיזו גלקסיה נמצאת מערכת השמש?								

על השאלות שנבחרו, ניתן לבצע את הפעולה הבאה -

# מאגר השאלות

Usage	יעילות הבחנה	הצלחה בשאלה	נדרש שיפור (ביצועים נמוכים)	Comments	נוצר על-ידי שם פרטי / שם משפחה / תאריך	Version	מצב
1	N/A	100.00 %	-	1	Admin User 20:34 ,28/05/2022	v2	מוכן
					מאל לימין) - התאימו לכל כוכב לכת את התוית עם שמו. (זונה המתאימה)		
1	N/A	77.78 %	-	0	Admin User 20:28 ,28/05/2022	v1	מוכן
					[[1]]. במערכת היום מוגדרים [[2]] כוכבי לכת. עד שנת 2006 היה נהוג לכל ל גם את [[3]] כוכב לכת, אך סיווגו מחדש כ"כוכב לכת ננסי" ומציאת גופים נוספים הדומים לו, הביא		
1	N/A	100.00 %	-	0	Admin User 20:28 ,28/05/2022	v1	מוכן
1	N/A	100.00 %	-	0	Admin User 20:28 ,28/05/2022	v1	מוכן

# מאגר השאלות

מצב	Version	נוצר על-ידי שם פרטי / שם משפחה / תאריך	Comments	נדרש שיפור (ביצועים נמוכים)	הצלחה בשאלה	יעילות הבחנה	Usage
מוכן	v2	Admin User 20:34 ,28/05/2022	1	-	100.00 %	N/A	1
מאל לימין) - התאימו לכל כוכב לכת את התוית עם שמו. (זונה המתאימה)							
מוכן	v1	Admin User 20:28 ,28/05/2022	0	-	77.78 %	N/A	1
[[1]]. במערכת היום מוגדרים [[2]] כוכבי לכת. עד שנת 2006 היה נהוג לכלול גם את [[3]] כוכב לכת, אך סיווגו מחדש כ"כוכב לכת ננסי" ומציאת גופים נוספים הדומים לו, הניא							
מוכן	v1	Admin User 20:28 ,28/05/2022	0	-	100.00 %	N/A	1
מוכן	v1	Admin User 20:28 ,28/05/2022	0	-	100.00 %	N/A	1

# מאגר השאלות | שדות מותאמים אישית

בחירת תגיות לסינון השאלות

סינון לפי תגיות...

הצגת תוכן השאלה תחת שם השאלה

אפשרויות חיפוש נוספות

יצירת שאלה חדשה...

שאלה

ID number / שם השאלה

שאלה	פעולות	מצב	Version	נוצר על-ידי שם פרטי / שם משפחה / תאריך	Comments	סוג הערכה	נדרש שיפור (ביצועים נמוכים)	הצלחה בשאלה
זיהוי 4 כוכבי לכת על תמונה	עריכה	מוכן	v4	Admin User 22:23 ,28/05/2022	0	הערכה מעצבת	-	N/A
לפניכם תמונה של ארבעת כוכבי הלכת הקרובים ביותר לשמש (משמאל לימין) - התאימו לכל כוכב לכת את התווית עם שמו. יש לגרור את התווית באמצעות העכבר אל המלבן הריק שמעל התמונה המתאימה) תוספת								
פלוטו ומערכת השמש (בחירת מילה מתפריט)	עריכה	מוכן	v2	Admin User 22:22 ,28/05/2022	0	הערכה מסכמת	-	N/A
מערכת השמש היא מערכת שבה מקיפים גופים מסוגים רבים את [[1]]. במערכת היום מוגדרים [[2]] כוכבי לכת. עד שנת 2006 היה נהוג לכלול גם את [[3]] ככוכב לכת, אך סיווגו מחדש כ"כוכב לכת ננסי" ומציאת גופים נוספים ה								
התאימו בין שמות כוכבי הלכת בעברית ובאנגלית: תוספת מקומית בבוחן של ערן + עוד תוספת	עריכה	מוכן	v2	Admin User 22:22 ,28/05/2022	0	הערכה מעצבת	-	N/A
באיזו גלקסיה נמצאת מערכת השמש (רב ברירה)	עריכה	מוכן	v2	Admin User 22:23 ,28/05/2022	0	הערכה מאבחנת	-	N/A
באיזו גלקסיה נמצאת מערכת השמש?								

על השאלות שנבחרו, ניתן לבצע את הפעולה הבאה -



## איך לפתח קורסים דיגיטליים מעולים ב-Moodle על קצה המזלג

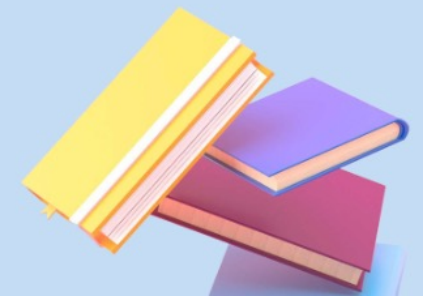
קורס הגדרות משתתפים ציונים דוחות אפשרויות נוספות

### מאגר תכנים

חיפוש

איך לפתח קורסים דיגיטליים מעולים ב-Moodle על קצה המזלג

- מכירים את הפורום של מוודל
- מכירים את הפורום של מוודל
- מכירים את המודל
- מכירים את הכלים השיתופיים...
- מהם הכלים השיתופיים במוודל



## איך לפתח קורסים דיגיטליים מעולים ב-Moodle על קצה המזלג

קורס הגדרות משתתפים ציונים דוחות אפשרויות נוספות

### מאגר תכנים

חיפוש

הוספה

העלאה

איך לפתח קורסים דיגיטליים מעולים ב-Moodle על קצה המזלג



מכירים את הפו  
רום של מוודל



מכירים את הפו  
רום של מוודל



מכירים את המוו  
דל



מכירים את הכל  
ים השיתופיים ...



מהם הכלים הש  
יתופיים במוודל

## איך לפתח קורסים דיגיטליים מעולים ב-Moodle על קצה המזלג

קורס הגדרות משתתפים ציונים דוחות אפשרויות נוספות

### מאגר תכנים

חיפוש  הוספה העלאה

...Choose course or category

...Choose course or category

ליבת המערכת

קטגוריות קורסים

דמו

קורסים אישיים

קורסים

course001

course002

course003

course004

course005

course006

course007

course008

course009

course010

course011

course012

course013

# דיווח ללומדים על עדכון תכנים



## התנהגות השאלה <

### אפשרויות לתצוגת משוב <

### תצוגה חזותית <

### דפדפן אינטרנט מאובטח <

### הגבלות נוספות על נסיונות המענה <

### הערכה מילולית מסכמת לבוחן <

### הגדרות רכיב כלליות <

### הגבלת גישה <

### תנאים להשלמת פעילות >

מעקב השלמה  סטודנטים יכולים לסמן ידנית "השלמת פעילות" ?

מועד השלמה  45 22 2022 מאי 28  פעיל

### תגים <

### מיומנויות <

שליחת הודעה כאשר מתבצע עדכון תוכן ?

שמירת שינויים וחזרה לקורס שמירת השינויים והצגתם ביטול

בטופס זה ישנם שדות אותם חובה עליכם למלא והם מסומנים ב ?





# דיווח ללומדים על עדכון תכנים

הגדרות רכיב כלליות <

הגבלת גישה <

תנאים להשלמת פעילות ✓

סטודנטים יכולים לסמן ידנית "השלמת פעילות"



מעקב השלמה

פעיל

28



מאי

2022

22

45



מועד השלמה

תגים <

מיומנויות <

שליחת הודעה כאשר מתבצע עדכון תוכן ?

ביטול

שמירת השינויים והצגתם

שמירת שינויים וחזרה לקורס

# הגשת מטלה מוגבלת בזמן (טיימר)

ניתן להעתיק קבצים מהמחשב האישי לרכיב זה, על ידי גרירה ושחרור.

Only show files during submission

## זמינות

- אפשר הגשות מ  פעיל  29 2022 14 17 מאי
- עד לתאריך  פעיל  31 2022 00 00 מאי
- מועד הגשה סופי  פעיל  29 2022 14 17 מאי
- תזכורת למתן הציון לפני התאריך הצפוי  פעיל  29 2022 14 17 מאי
- Time limit  פעיל  3 שעות
- הצגת התיאור באופן קבוע

## סוגי מענה (הגשות)

- סוגי מענה (הגשות)  תוכן מקוון  קבצי הגשה
- הגבלת מילים  פעיל
- מספר קבצים מצורפים מירבי  1
- גודל הגשה מירבי  MB 5
- סוגי הקבצים האפשריים  יש לבחור...  
ניתן לבחור מהרשימה או להזין תוכן, מופרד בפסיקים (ENTER לשמירה)

## 4 | הנגשת תוכן

- 4.1.1 | דוגמה להנגשת תוכן ...
- 4.1.2 | שילוב כתוביות בסרטון...
- 4.1.3 | תגיות, כדאי מאוד לה...
- 4.2.1 | דוגמה נוספת לשימוש...
- 4.2.2 | דוגמה נוספת לשימוש...
- 4.2.3 | דשבורד אנטו
- 4.3.1 | סוגי התוכן של H5P
- 4.3.2 | דרכים לשילוב H5P

## 5 | הערכת עמיתים

- 5.1 | הערכת עמיתים מתוזמ...
- כלי עזר לתכנון ציונים באמצ...
- תוסף חינוכי להקצאת הערכו...

## 6 | הצגת תהליכי למידה

- 6.1 | דרכים שונות להצגת ת...
- תנאים להנגשת פעילות
- דוגמה לשיטות חישוב ציונים

## 7 | מסכמים את הסדנה

- 7.2 | משימת סיכום סדנה

בוחן להדגמה

# הגשת מטלה מוגבלת בזמן (טיימר)

עד לתאריך      פעיל

מועד הגשה סופי      פעיל

תזכורת למתן הציון לפני התאריך הצפוי      פעיל

Time limit  שעות  פעיל

הצגת התיאור באופן קבוע

## סוגי מענה (הגשות)

סוגי מענה (הגשות)  תוכן מקוון  קבצי הגשה

הגבלת מילים  פעיל

מספר קבצים מצורפים מירבי

גודל הגשה מירבי

# הגשת מטלה מוגבלת בזמן (טיימר)

מזל 4 ראשי עדכונים בקורסים שלי הקורסים שלי ניהול המערכת

מצב עריכה

Time left  
02:58:53

איך לפתח קורסים דיגיטליים מעולים ב- Moodle על קצה המזלג / 7.2 | משימת סיכום סדנה / עריכת ההגשה


מטלה מטלה

## 7.2 | משימת סיכום סדנה

מטלה הגדרות מתן ציון מתקדם אפשרויות נוספות

דרש: הגשת מטלה

מסתיים: 00:00, 31/05/2022



שלום {firstname} ושוב תודה על שבחרת להשתתף וללמוד בסדנה!  
במידה וברצונך לקבל גמול של 15 שעות עבור הלמידה בסדנה זו, עליך להגיש את משימת הסיכום כפי שמפורטת להלן:  
[הנחיות לעבודה](#)

1. צרו מהלך למידה בהיקף של שיעור אחד, העושה שימוש מיטבי, לפי שיקול דעתכם הפדגוגי ולפי יכולתכם, בכלי המיידל

4 | הנגשת תוכן

- 4.1.1 | דוגמה להנגשת תוכן ...
- 4.1.2 | שילוב כתוביות בסרטון...
- 4.1.3 | תגיות, כדאי מאוד לה...
- 4.2.1 | דוגמה נוספת לשימוש...
- 4.2.2 | דוגמה נוספת לשימוש...
- 4.2.3 | דשבורד אנוטו
- 4.3.1 | סוגי התוכן של H5P
- 4.3.2 | דרכים לשילוב H5P

5 | הערכת עמיתים

- 5.1 | הערכת עמיתים מתוזמ...
- כלי עזר לתכנון ציונים באמצ...
- תוסף חינמי להקצאת הערכו...

6 | הצגת תהליכי למידה

- 6.1 | דרכים שונות להצגת ת...
- תנאים להנגשת פעילות
- דוגמה לשיטות חישוב ציונים

7 | מסכמים את הסדנה

7.2 | משימת סיכום סדנה

בוחן להדגמה

**מוכנים להתנסות?**

# ניווט ועריכת קורס

ניווט במערכת החדשה על מצע דסקטופ ומובייל. בתוספת עריכת קורס

# מעקב פעילות ובקרה

דוחות בטעם אישי בליווי לוח בקרה רענן

# בחנים ושאלות

מבחר שאלות בגרסאות מפתיעות. מוגשות במעטפת בוחן

# הכה את המומחה

טעמים חדשים בהובלת שפים מקומיים

# תפריט

טעימות מודל 4

## ניווט ועריכת קורס

ניווט במערכת החדשה על מצע דסקטופ ומובייל. בתוספת עריכת קורס

## מעקב פעילות ובקרה

דוחות בטעם אישי בליווי לוח בקרה רענן

## בחנים ושאלות

מבחר שאלות בשילובים מפתיעים, מוגשות במעטפת בוחן

## הכה את המומחה

טעמים חדשים בהובלת שפים מקומיים

**מופ**  
מבואה וחדשות בנין

**מכון מופ"ת**  
מרכז מחקר ופיתוח  
מבואה וחדשות בנין

## תפריט

טעימות מודל 4

### מבוא וניווט FOODBACK

בתחנה זו נכיר לעומק את תפריטי הניווט החדשים במודל. את הניווט המרכזי ואת תפריטי הצד. נסיף יחידות הוראה לקורס שלנו, נטמיע משאבים שונים ונבדוק כיצד הם נראים בתצוגת לומד. בנוסף, נבדוק איך הקורסים שלנו נראים בנייד או בטאבלט.

מה חשבתי על חווית המודל?

עד כמה היא מחדשת / משנה את השימוש במודל?

היכן ואיך אשתמש בחידושים האלו בקורסים שלי?

יש לי שאלות על אופן השימוש או היישום? הצעה לפיתוח?

## תפריט

טעימות מודל 4

### ניווט ועריכת קורס

הכנסו לקורס "איך לפתח קורסים דיגיטליים" במודל. צפו ביחידות ההוראה בחלק המרכזי. פתחו את התפריט בצד ימין- שימו לב למעקב ההשלמה. הביטו בתפריט המשבצות בצד שמאל.

1. הכנסו לקורס שלכם, הוסיפו 2 יחידות הוראה.
2. הוסיפו פעילות ביחידת ההוראה הראשונה - בחרו בהשלמת פעילות בסימון הסטודנטים. (סטודנטים יכולים לסמן השלמת פעילות). הוסיפו מועד השלמה לפעילות (חודשיים מהיום).
3. הוסיפו פעילות ביחידה ההוראה השנייה- בהשלמת פעילות בחרו בהצגת פעילות כ"הושלם" כאשר התנאים מתמלאים < סטודנטים חייבים לצפות בפעילות כדי להשלים אותה. בחרו ב"שליחת הודעה כאשר מתבצע עדכון תוכן".
4. הוסיפו יחידת הוראה, בין שתי היחידות שפתחתם.
5. גשו לתפריט הקורס בצד ימין, שנו את סדר הפעילויות ויחידות ההוראה מתוך תפריט הצד.
6. הוסיפו משבצת בתפריט בצד שמאל.
7. הזמינו משתתף אחר לקורס שלכם, צפו יחד כיצד הוא רואה את הקורס ואת היחידות שבניתם, את מעקב ההשלמה ואת התנאים לביצוע של כל פעילות.
8. כנסו לאתר המודל דרך טאבלט או טלפון נייד, נווטו באחד מקורסי הדוגמה או בקורס שלכם.



**טעימות השף**

---



**בופה תמיכה**

---



# moodle4.macam.ac.il

שם משתמש: ת.ז (ללא 0 בהתחלה) // מייל איתו  
נרשמתם



סיסמא ראשונית: Aa123456!

שינוי סיסמא:

לפחות אות גדולה אחת באנגלית, לפחות אות קטנה  
אחת באנגלית, לפחות מס' אחד, לפחות תו מיוחד